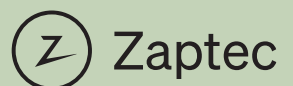


Zaptec Go → User Manual



Place pin sticker here

Fully charged for your next adventure



Zaptec Go works with any car

No matter what you drive or where you're going, Zaptec Go is the surest way to power your journey. Built on cutting edge Norwegian green tech, we've created a charging station that's as smart on the inside as it is simple on the outside.



Scan for more languages

EU Declaration of Conformity

Manufacturer name: Zaptec Charger AS
Manufacturer address: Vassbotnen 1
4313 Sandnes NORWAY

Product name: Zaptec Go EU
Product number: 820-00009


We declare under our sole responsibility that the above referenced product complies with the following directives:

Radio Equipment Directive (RED) 2014/53/EU
ROHS Directive 2011/65/EU

The following standards have been applied:

- | | |
|--|--|
| 1. Health and Safety (article 3.1a of RED) | EN IEC 61851-1:2019
EN 61439-1:2011
EN IEC 61439-7:2020
IEC 62955:2018
EN 62311:2008 |
| 2. EMC (article 3.1b of RED) | EN IEC 61851-21-2:2021
EN 301 489-1 V2.2.3
EN 301 489-3 V2.1.1
EN 301 489-17 V2.2.1
EN 301 489-52 V1.1.0 |
| 3. Radio spectrum (article 3.2 of RED) | EN 300 328 V.2.2.2
EN 300 330 V2.1.1
EN 301 908-1 V13.1.1 |
| 4. RoHS | EN IEC 63000:2018 |

Stavanger, 20 November 2023



Knut Braut, CTO

Tärkeää tietoa

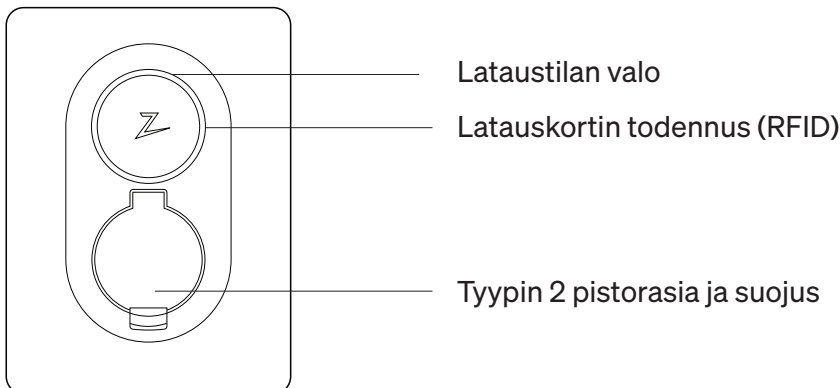
Ennen tämän tuotteen käyttöä tai huoltamista on tärkeää lukea seuraavat turvallisuusohjeet. Jos kaikkia tässä pikaoppaassa annettuja ohjeita ja menettelyjä ei noudateta, takuu mitätöityy ja Zaptec Charger AS ja suorat kumppanit vapautuvat kaikesta vastuusta ja korvausvaatimuksista.

VAROITUS!

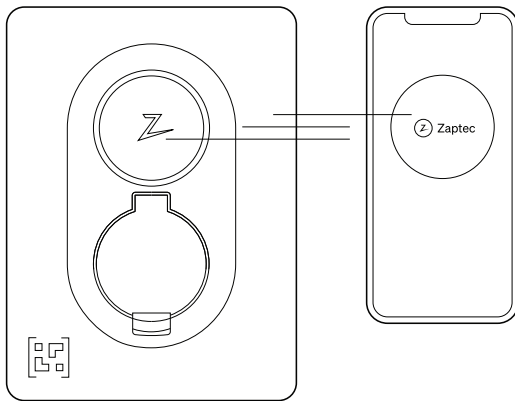
- ! Lue ohjeet huolellisesti läpi ja tutustu laitteeseen ennen kuin aloitat sen käytön.
- ! Laitteen saa asentaa ja sitä saa korjata ja huoltaa vain pätevä henkilöstö. Korjaukset saa suorittaa Zaptec tai valtuutettu korjaamo.
- ! Tuotteen asennuksessa, korjauksessa ja huollossa on noudatettava kaikkia voimassa olevia paikallisia, alueellisia ja kansallisia lakeja ja määräyksiä.
- ! Älä asenna tai käytä tuotetta, joka on millään tavalla vaurioitunut.
- ! Käytä asennuksessa vain hyväksytyjä kaapeleita.
- ! Älä työnnä tyypin 2 pistorasiaan vieraita esineitä.
- ! Älä käytä latausaseman pesuun painepesuria. Noudata Säilytys ja kunnossapito -luvussa annettuja ohjeita.
- ! Vältä latausaseman asentamista paikkaan, jossa se voi altistua äärimmäisille lämpötiloille esimerkiksi suorassa auringonvalossa.
- ! Sovittimet ovat sallittuja. Latausaseman liitännään tulevaa siirtymispistokytöntä eli sovitinta saa käyttää vain, jos ajoneuvon valmistaja tai Zaptec on määrittänyt ja hyväksynyt sen käytön.
- ! Jatkojohdot eivät ole sallittuja.

Latausasemalla on Zaptec Charger AS:n (osoite Vassbotnen 1, 4313 Sandnes, Norja) myöntämä materiaali- tai valmistusvirheitä koskeva takuu, joka on voimassa (5) vuotta tuotteen alkuperäisestä ostopäivästä. Lue tarkemmat tiedot osoitteesta zaptec.com/guarantee tai pyydä tiedot ottamalla yhteyttä Zaptecin tukeen. Tämä ei vaikuta lakisääteisiin oikeuksiisi.

Tutustu Zaptec Go -latausasemaan



Latausaseman aktivoiminen ja yhdistäminen Zaptec-sovellukseen



Tarvitsetko apua latausaseman yhdistämisessä sovellukseen? Katso vaiheittainen ohjevideomme.

Uusi **latausasema** aktivoidaan seuraavasti:

1. Avaa Zaptec-sovellus.
2. Näet tervetuloviestin, jossa kerrotaan, miten uusi Zaptec Go aktivoidaan, jos asentaja on lähettänyt sinulle kutsun.
3. Vaihtoehtoisesti voit aloittaa aktivointiprosessin napauttamalla **+ Lisää uusi**.
4. Irrota QR-kooditarra ensimmäisen yhteyden muodostamisen jälkeen.
Suosittelemme liimaamaan tarran sulakekoteloon siltä varalta, että latausasemaan täytyy muodostaa yhteys myöhemmin uudelleen.

Zaptec-sovelluksella saat kattavan Zaptec-käyttökokemuksen! Sovelluksessa voit seurata latausta ja sen nopeutta, lukita kaapelin latausasemaan, hallita ystävien ja perheenjäsenten käyttöoikeuksia sekä seurata lataushistoriaasi. Lisäämme sovellukseen jatkuvasti ominaisuuksia käyttäjien tarpeiden mukaan, joten pidä silmällä päivityksiä.

Kun valtuutettu sähköasentaja on suorittanut asennuksen, voit luoda Zaptec-käyttäjätunnuksen ja rekisteröidä latausaseman. Lataa sovellus App Storesta tai Google Play Kaupasta.

Lisää muita latausasemia osoitteeseesi

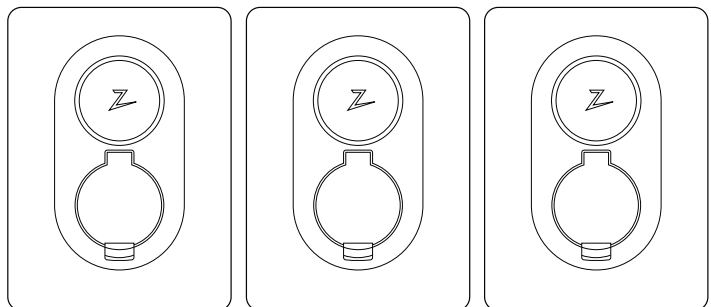
Ota yhteyttä sertifioituun Zaptec-asentajaan, jos haluat asentuttaa toisen Zaptec Go -latausaseman. Jotta prosessi olisi mahdollisimman sujuva, sinun on annettava asentajalle lupa käyttää olemassa olevaa laitteistoa. Napauta Zaptec-sovelluksesta **Laitteistot**, valitse laitteisto ja napauta **Käyttöoikeus**. Jos huoltokumppani on luettelossa, hänellä on jo käyttöoikeus.

Jos kumppania ei ole luettelossa, toimi seuraavasti:

1. Kysy asentajalta tämän nelimerkkistä Zaptec-hakuavainta. Se on helppo tapa tunnistaa sertifioitu Zaptec-asentaja.
2. Siirry Zaptec-sovelluksessa kohtaan **Laitteistot**, valitse sitten **Laitteisto** ja **Käyttöoikeus** ja napauta **+ Lisää käyttöoikeus**.
3. Napauta **Kumppani** ja syötä nelimerkkinen hakuavain.
4. Napauta **Hae**, ja jos tiedot ovat oikein, napauta **Seuraava**.
5. Tarkista **huolto-oikeudet** ja napauta **Tallenna**.

Valmista tuli! Sertifioitu asentaja voi nyt määrittää uuden Zaptec Go -laitteen jakamaan virtaa automaattisesti nykyisen latausasemasasi kanssa.

Voit yhdistää samaan osoitteeseen enintään kolme Zaptec-latausasemaa.



Tilan merkkivalo

	Ei valoa	Tarkista latausaseman virta.
	Valkoinen	Valmiustila tai lataus valmis
	Sininen	Jatkuva: autoa odotetaan. Vilkkuva: autoa ladataan.
	Vihreä	Lataus odottaa ajastuksen mukaista käynnistystä, Eco Mode -tilaa (saatavana tietyissä maissa) tai kolmannen osapuolen vastausta.
	Keltainen	Todennusta odotetaan tai varattu. Tee todennus sovelluksella tai RFID-avaimella.
	Oranssi	Odotetaan valtuutetun asentajan tekemää määrittystä.
	Punainen	Virhe havaittu. Irrota ajoneuvon pistoke ja käynnistä latausasema uudelleen. Jos punainen valo palaa edelleen, ota yhteyttä asentajaan.
	Violetti	Laiteohjelmistoa päivitetään. Tämä kestää yleensä muutaman minuutin.

Latauksen aloittaminen ja lopettaminen

Latauksen aloittaminen

Yhdistä latauskaapeli ajoneuvon ja latausasemaan. Kun tilan merkkivalo vilkkuu sinisenä, auto latautuu.

Lataamisen lopettaminen

Voit keskeyttää lataamisen sovelluksessa. Voit lopettaa lataamisen myös irrottamalla pistokkeen sähköajoneuvosta.

Huomaa, että kaapelia ei voi irrottaa Zaptec Go -latausasemasta ennen kuin lataus on päättynyt tai auto on lopettanut latauksen.

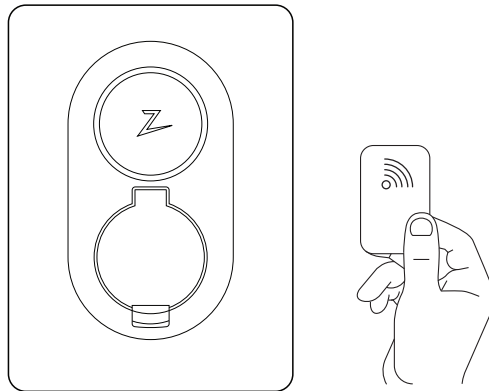
Hallitse, ketkä voivat käyttää latausasemaa

Voit antaa Zaptec Go -latausaseman käyttöoikeudet useille käyttäjille Zaptec-sovelluksessa.

Voit tehdä näin, jos haluat pitää latausaseman yksityiskäytössä. Asetuksen voi kytkeä päälle ja pois päältä aina tarvittaessa.

Kuka tahansa käyttöoikeuden saanut voi aloittaa lataamisen luomalla oman tilin Zaptec-sovellukseen ja tekemällä todennuksen sovelluksen kautta.

Voit aloittaa lataamisen myös RFID-tekniikkaa käyttävällä laitteella, kuten Zaptec-avaimella. Mikä tahansa RFID-yhteensopiva laite voidaan lisätä tilille helposti Zaptec-sovelluksessa.



Langattomat ohjelmistopäivitykset

Jatkuva yhteys tarkoittaa, että ohjelmistopäivitykset tulevat sinulle suoraan. Voit käyttää näitä älykkäitä latausominaisuuksia, minkä lisäksi voit ladata langattomia ohjelmistopäivityksiä, jos latausasema on yhdistetty Wi-Fi- tai 4G LTE-M -verkkoon (vain tuetuissa maissa).

Jos sinulla on Zaptec Sense

Zaptec Sense lukee, miten kodissasi kulutetaan energiaa. Se siirtää tietoja muiden sähkölaitteiden kanssa ja pitää kuormituksen dynaamisesti tasapainossa suojaen sähkönsyöttöä.

Pienemmät sähkölaskut

Zaptec Sensen avulla voit säätää latausjärjestelmää niin, että vältät kalliit kulutushuiput.

Hyödynnä vapaa sähkökapasiteetti paremmin

Lataus säätyy automaattisesti käyttökohteen kulutuksen mukaisesti ja varmistaa, että kapasiteettia hyödynnetään täysimääräisesti.

Vältä korkeita kustannuksia

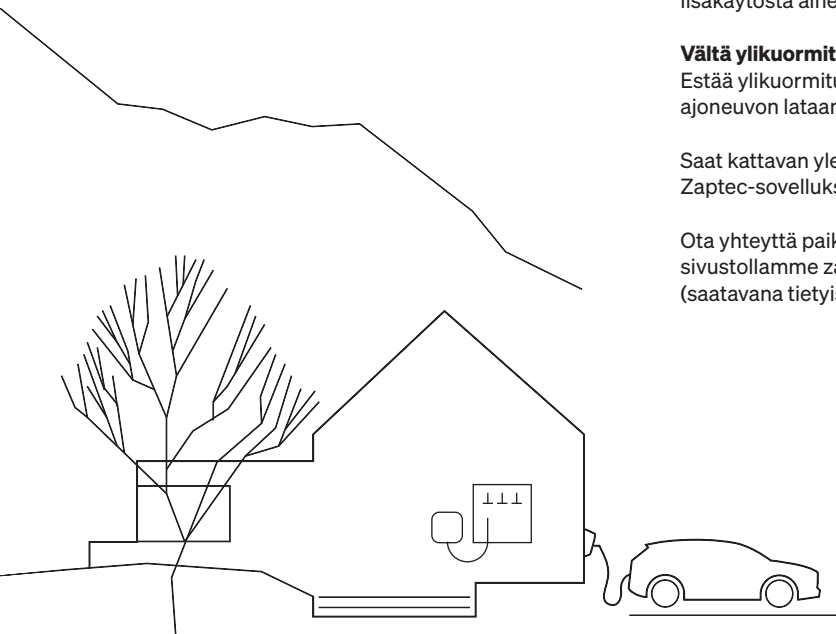
Zaptec Sensen avulla vältät virran lisäkäytöstä aiheutuvat kalliit kulut.

Vältä ylikuormitus

Estää ylikuormituksen ja sulakkeiden laukeamisen ajoneuvon lataamisen yhteydessä.

Saat kattavan yleiskuvan virrankulutuksesta Zaptec-sovelluksessa.

Ota yhteyttä paikallisiin Zaptec-jälleenmyyjiin tai käy sivustollamme zaptec.com, jos haluat Zaptec Sensen (saatavana tietyissä maissa).



Säilytys ja kunnossapito

Suojaa tuote kosteudelta ja äärimmäisiltä lämpötiloilta ennen asennusta. Seuraavaa määräaikaishuoltoa suositellaan:

- Pyyhi latausasema kostealla liinalla.
- Tarkista, ettei latausliittimessä ole vierasesineitä.
- Tarkista, ettei latausasemassa ole fyysisiä ulkoisia vaurioita.

Pätevän henkilön on suoritettava vuositarkastukset kaikille julkisesti saatavilla oleville asennuksille paikallisen lainsäädännön ja määräysten mukaisesti.

Käyttöikänsä loppuun tullut tuote on kierrätettävä elektroniikkalaitteena paikallisen lainsäädännön mukaisesti.



Latausaseman turvallinen käyttö

Jokainen Zaptec-latausasema on suunniteltu mahdollisimman turvalliseksi.

Latausasemalle on määritetty PIN-turvakoodi, jolla hallitaan tiettyjen toimintojen käyttöä. Pidä PIN-koodi turvassa äläkä paljasta sitä kenellekään, johon et luota.

Zaptec jatkaa ohjelmistopäivitysten lähettämistä vähintään viiden vuoden ajan ostopäivästä latausaseman turvallisuuden varmistamiseksi. Voit tarkistaa ja asentaa päivitykset Zaptec-sovelluksen tai -portaalin kautta.

Jos haluat ilmoittaa meille latausaseman turvallisuusongelmista tai pyytää henkilötietojen poistamista, siirry osoitteeseen zaptec.com/request.

Tekniset tiedot

Mekaniikka ja asennus

Parametri	Testausmenettely	Väh.	Tyyppi	Enint.	Yksikkö
Mitat			K: 242, L: 180, S: 75		mm
Paino			1,3		kg
Korkeus				2 000	m
Tulojohdon poikkipinta		1,5		6	mm ²
Tulojohdon halkaisija		1,40		2,80	mm
Suojausluokka			IP54		
Lataustila			Tila 3, tapaus B		
Mekaaninen lujuus			IK08		
Likaantumistaso	Asennusympäristö		4		
Tuki ilmanvaihdolle	Standardin EN IEC 61851-1 6.3.2.2 mukaan		Ei		
Käyttö	Standardin EN IEC 61851-1 5.4 mukaan		Rajoitettu ja rajoittamaton pääsy		
Laitteiston luokitus	Standardin EN IEC 61851-1 11.2 mukaan		Sisä- tai ulkokäyttö		
EMC-luokitus	Standardin EN IEC 61439-1 J.9.4.1 mukaan		Ympäristö B		
Muut ominaisuudet	Standardin EN IEC 61439-7 mukaan		Sopii tavallisten ihmisten käytettäväksi Vain kiinteään käyttöön Ei käyttäjän irrotettaviksi tarkoitettuja osia		

Tekniset tiedot

Yleistä

Parametri	Testausmenettely	Väh.	Tyyppi	Enint.	Yksikkö
Nimellisjännite (Un)	Vaihe-nolla	207	230	253	V
	Vaihe-vaihe	360	400	440	
Nimellisvirta (In)			32		A
Nimellinen eristysjännite (Ui)			400		V
Nimellinen impulssivastusjännite (Uimp)				4	kV
Nimellistaajuus			50		Hz
Valmiustilan virrankulutus			2		W
Ympäristön käyttölämpötila		-30		40	°C
Huippulatausteho, riippuu ulkoisista olosuhteista	TN kolmivaiheinen ja 32 A		22		kW
	TN yksivaiheinen ja 32 A		7,4		
	IT kolmivaiheinen ja 32 A		12,7		
	IT yksivaiheinen ja 32 A		7,4		
IEC 61140 -suojausluokka			I		
IEC 61010-1 -ylijänniteluokka			III		

Yhteydet

Protokolla	Tuetut standardit
4G	LTE-luokka M1 (tuetuissa maissa)
Wi-Fi	802.11b/g/n (2,4 GHz)
Bluetooth	Bluetooth v4.2 (BR/EDR/BLE)
RFID	ISO/IEC 14443 tyyppi A 13,56 MHz (MIFARE Classic®, MIFARE DESFire®, MIFARE Ultralight® C)
OCCP	Paikalliset OCCP 1.6-J -profiilit: Ydin, laiteohjelmiston hallinta, paikallisen valtuutusluettelon hallinta, varaus, älykäs lataus, etäkäynnistys OCCP 1.6-J -pilviprofiilit: Ydin

Tekniset tiedot

Sisäänrakennettu energiamittari

Parametri	Testausmenettely	Tyyppi
Tarkkuus	Linjajännite, virta ja tehokerroin	+/- 3 % tai vastaa luokkaa B, jos kalibroitu

Sisäänrakennettu suojaus

Parametri	Symboli	Väh.	Tyyppi	Enint.	Yksikkö
DC-jäännöskäyttövirta	I _{dc}		0,006		A
Käyttöominaisuudet		RDC-DD standardin IEC 62955 mukaan			
Sulkemis- ja katkaisukyky	I _m		500		A
Sulkemis- ja katkaisukyky, jäännöskapasiteetti	I _{Δm}		500		A
Nimellinen ehdollinen oikosulkuvirta	I _{nc}		10		kA
Nimellinen ehdollinen jäännösoikosulkuvirta	I _{Δc}		10		kA

Ulkoisen katkaisija ja vikavirtasuojaja

Parametri	Symboli	Väh.	Tyyppi	Enint.	Yksikkö
Jäännöskäyttövirta	I _{Δn}		0,03		A
Nimellisvirta	I _n			40	A
Oikosulkuvirran kesto	I _{cw}	3			kA
Nimellinen vaihtelukerroin	RDF		1,0		
Käyttöominaisuudet		Tyyppin A vikavirtasuojaja standardin IEC/ EN 610081 / 61009-1 mukaan C-käyrän pienoiskatkaisijaa suositellaan			

Zaptec Charger AS
Vassbotnen 1
4313 Sandnes
Norway

Made in Norway

If you need more information,
scan the QR code or visit
help.zaptec.com



zaptec.com
