

Daikin Altherma 3 R MT ilma-vesilämpöpumppu
Tyylikäs tehopakkaus
pohjoisen olosuhteisiin



**Energiaa säästävä ilma-vesilämpöpumppu
vesikiertoisilla pattereilla varustettuun taloon**

Lämmitys, jäähdytys ja lämmin käyttövesi
samalla, huomaamattoman tyylikkäällä laitteella



Astu mukavuusalueelle

Uusi Daikin Altherma 3H MT on valmis ratkaisu vesikiertoisilla pattereilla varustettuun uuteen tai vanhaan taloon

Korvaa öljykattila tai sähkölämmitys

Ratkaisut kodin lämmitysjärjestelmässä on tehty aina rakennushetken parhaan osaamisen ja ymmärryksen perusteella. Siksi huomattava osa suomalaisista rakennuksista ja käyttövedestä lämmitetään sähköllä tai öljykattilalla.

Vesikiertoinen keskuslämmitys mahdollistaa kodin lämmönlähteen vaihtamisen yksinkertaisesti. Ilma-vesilämpöpumppu on yksinkertainen tapa siirtyä energiaa säästävään lämmitysjärjestelmään. Uudesta Daikin Altherma 3 R MT:stä ei teho lopu kesken ja se tuottaa hyvällä hyötysuhteella lämpöä läpi vuoden. Tästä kertoo kylmän ilmaston vuosihyötysuhde SCOP/C 9 kW lämmön tarpeella (Pdesign):

- 55 °C menovedellä 2,95
- 35 °C menovedellä 3,93
- Käyttöveden 2,88

Sopii monen kokoisen kiinteistön lämmönlähteeksi

Daikin Altherma 3 R MT on tarjolla teholuokissa 8–12. Asiantuntijamme valitsee sopivan tehon laitteen juuri sinun kotiisi talon koon, lämpimän käyttöveden tarpeen ja lämmönjakojärjestelmän perusteella. Tehokas Daikin Altherma 3 R MT tuottaa lämmitysjärjestelmään 63-asteista vettä vielä -25 asteen pakkasella, joten se sopii hyvin myös vesipattereilla varustettujen talojen energiaa säästäväksi lämmönlähteeksi.



Daikin Altherma 3 R MT tuottaa tehokkaasti lämpöä sekä uuteen että remontoitavaan taloon

✓ Jopa 65 ° lähtevän veden lämpötila: **sopii hyvin energiaremontteihin**

✓ **Paras kausittainen energiatehokkuus** – säästää läpi vuoden

✓ Soveltuu sekä vanhoihin että uusiin rakennuksiin – myös **matalaenergiataloihin**



Lämmitys, lämmin käyttövesi ja jäähdytys



Daikin Altherma -ilma-vesilämpöpumput sopivat erinomaisesti vanhan öljylämmityksen tai sähkökattilan tilalle kodin energiaa säästäväksi lämmönlähteeksi. Ilma-vesilämpöpumppu tuottaa sekä kodin lämpimän käyttöveden että lämmittää lämmönjakojärjestelmässä kiertävän veden.

Daikin Altherma 3R. Kylmäaineplit-mallinen eli sisä- ja ulkoyksiköstä koostuva Daikinin suosituin ilma-vesilämpöpumppu sopii lattilämmitystaloihin tai uusilla, tehokkailla pattereilla varustettuihin rakennuksiin, joissa menoveden lämpötila on matala.

60 °C

Daikin Altherma 3M. Monoblock-laitteessa on pelkkä ulkoyksikkö, joka liitetään suoraan kiinteistön lämmitysjärjestelmään. Edullinen vaihtoehto pelkkään lämmitykseen ja kohteisiin, joissa on sisällä vain rajoitetusti tilaa laiteasennuksille.

60 °C

Uusi Altherma 3 R MT on markkinoiden tehokkain kylmäainesplit-ilma-vesilämpöpumppu. Sopii erityisesti vesipattereilla varustettuihin taloihin.

65 °C

Daikin Altherma 3 H HT on markkinoiden tehokkain hydrosplit-ilma-vesilämpöpumppu, joka muodostuu ulkoyksiköstä ja kodin tekniseen tilaan sijoitettavasta sisäyksiköstä. Sopii erityisen hyvin paljon lämmitystehoa vaativiin kohteisiin ja vanhan öljylämmityksen korvaajaksi.

70 °C

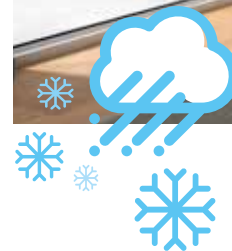
Kestävään sijoitukseen saat korotetun kotitalousvähennyksen

Lämmityskattilan vaihtaminen lämpöpumppuun on kestävä valinta. Ei enää yhä kalliimman lämmitysöljyn polttamista tai suuria sähkölaskuja: lämpöpumpulla voit pienentää CO₂-päästöjä jopa 70%. Ero näkyy lämmityslaskussa ja säästöä tulee jatkuvasti!

Öljylämmityksestä luopuessasi saat korotetun kotitalousvähennyksen, joka on vuodessa enintään 3500 € henkilöä kohti asennustöiden osuudesta. Tarkemmat ohjeet löydät Daikin Suomen verkkosivuilta.

Lue lisää: daikin.fi/oljylammitus

Hiljainen Daikin Altherma laadukas lämpöpumppu ei häiritse yöunia



Valmistettu Euroopassa, eurooppalaisille

Pohjoisen Euroopan talvet voivat olla hyvin kylmiä. Siksi Daikin Altherma on suunniteltu toimimaan niin talven pakkasilla kuin kesän helteilläkin. Lämmitysteho on erinomainen läpi lämmityskauden.

Suorituskyvyn takaa Daikinin ainutlaatuinen teknologia. Markkinajohtajana Daikinin tavoite on valmistaa aina mahdollisimman luotettavia ja tehokkaita lämpöpumppuja. Bluevolution-teknikka kehitettiin parantamaan suorituskykyä ja järjestelmän ympäristöystävällisyyttä entisestään. Bluevolution-teknologia on nyt osa kaikkia Daikinin uusia tuotteita.

Daikin Altherma 3 R -ulkoyksikön muotoilu erottuu edukseen. Yhden puhaltimen ansiosta laite on hiljainen ja mustan säleikön vuoksi se sulautuu mihin tahansa ympäristöön. Kaikki ainutlaatuisen Daikin Altherma 3 R:n komponentit ovat Daikinin itse suunnittelema.

Erinomainen suorituskyky. Uusiutuvaa energia. Design. Hiljaisuus.
Tämä kaikki tekee Althermasta ainutlaatuisen.

BLUEVOLUTION

Bluevolution yhdistää kompressorin ja ympäristöystävällisen R-32-kylmäaineen, jonka Daikin otti ensimmäisenä valmistajana käyttöön. R-32 vastaa ominaisuuksiltaan vanhoja kylmäaineita, mutta sen ympäristövaikutus (Global Warming Potential, GWP) ja CO₂-päästöt ovat pienempiä ja energiatehokkuus parempi.

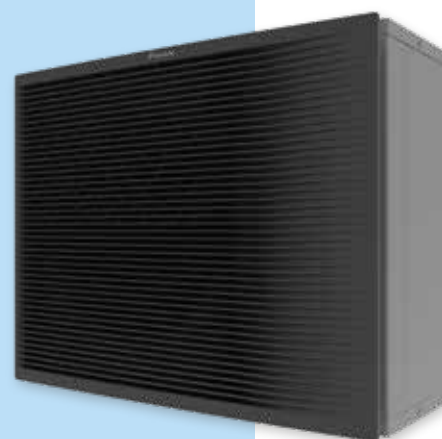
Helposti talteenotettava ja kierrätettävä R-32 on vaikuttava tekijä CO₂-päästötavoitteisiin pääsemiseksi.

R-32

Ajatonta tyyliä, tilaa säästävää asennus

Hiljaisuus ja design ovat nykypäivänä keskeisiä ominaisuuksia. Olemme kiinnittäneet erityistä huomiota siihen, että ulkoyksikkö sulautuu kotisi julkisivuun.

Mustan eturitilän voimakkaat vaakalinjat piilottavat ulkoyksikön puhaltimen. Mattaharmaa kotelo heijastaa takana olevan seinän värejä ja sulauttaa laitteen hienovaraisesti ympäristöönsä. Ulkoyksikkö on saanut sekä IF- että reddot-muotoilupalkinnot.



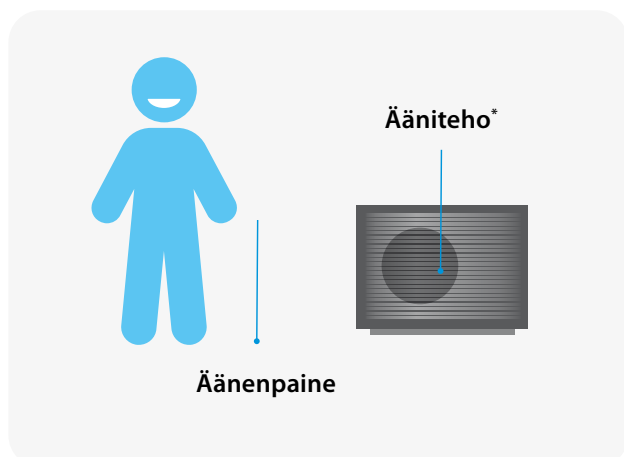
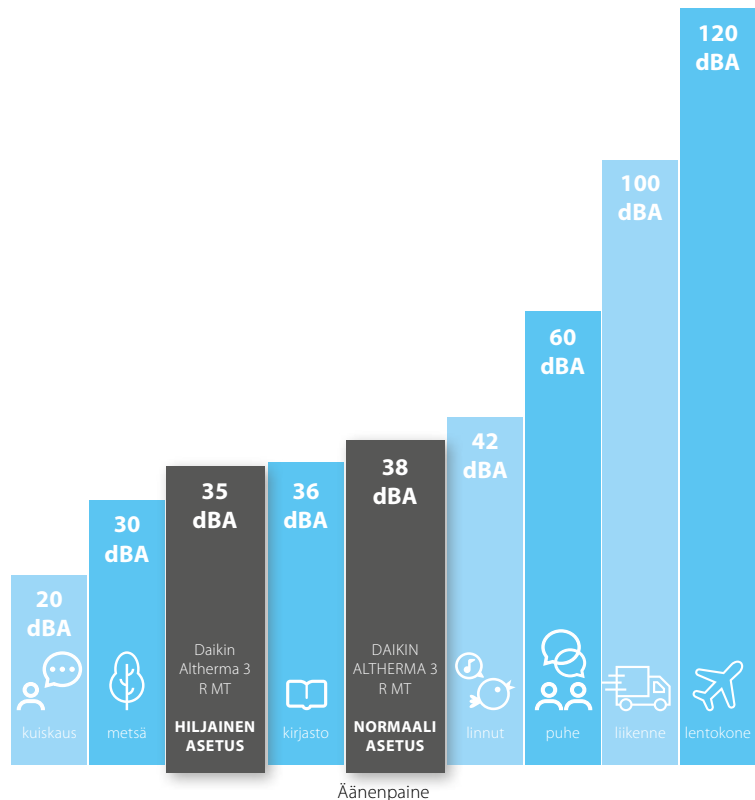


Hiljaisuus merkitsee mukavuutta

Daikin Altherma 3 R on suunniteltu hiljaiseksi – se ei häiritse sen enempää naapureita kuin oman talon asukkaitakaan.

Normaaliasetuksella ulkoyksikön äänenpaine on kolmen metrin päässä 38 dBA – siis suunnilleen kirjaston ja lintujen sirkutuksen puolivälissä.

Hiljaisessa tilassa Daikin Altherma 3 R:n äänenvoimakkuus on samalta etäisyydeltä vain 35 dBA – logaritmisellä desibeliasteikolla muutos merkitsee äänenvoimakkuuden puolittumista!



Äänen voimakkuutta voi mitata kahdella tavalla

- › **Ääniteho** muodostuu laitteesta itsestään, riippumatta etäisyydestä ja ympäristöstä.
- › **Äänenpaine** kertoo äänenestä mitattuna tietyltä etäisyydeltä. Yleensä mittaus tehdään 1 metrin ja 5 metrin päässä laitteesta.

* Erp-ääniteho: Daikin Altherma 3 R MT: 56 dBA

Innovatiivisia ratkaisuja pohjoisen olosuhteisiin

Daikin Altherma 3 R MT:n suunnittelussa on onnistuttu yhdistämään hiljaisuus ja mahtava suorituskyky. Keskeiset komponentit, kuten kompressori, puhallin ja uusi kotelo on suunniteltu juuri tätä laitetta varten.

Moderni kotelointi

Mustan etusäleikön vaakasuorat linjat kätkevät puhaltimen ja vähentävät myös melua. Vaaleanharmaa kotelo heijastaa ympäristön värisävyjä ja auttaa sitä sulautumaan ympäristöönsä.

Ainutlaatuinen muotoilu on huomattu ja Daikin Altherma on saanut arvostettuja muotoilupalkintoja.



reddot design award
winner 2019

Vain yksi puhallin tehokkaimmissakin ulkoyksiköissä

Yksi, tavanomaista suurempi puhallin korvaa suuritehoisissa laitteissa yleensä käytetyn kahden puhaltimen yhdistelmän (teholuokat 8-10-12).

Aerodynamiikan asiantuntijoiden suunnittelema puhallin on erityisen muotoilunsa ansiosta erittäin hiljainen, mutta kierrättää silti ilmaa hyvin tehokkaasti.

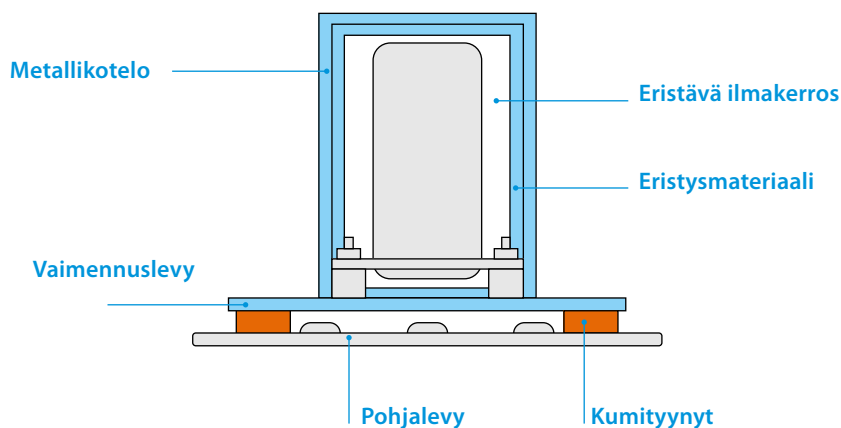


Kompressorin äänieristys ja värinänvaimennus

Laadukas ilma-vesilämpöpumppu ei saa aiheuttaa häiriötä sen enempää oman talon asukkaille kuin naapureillekaan. Altherma 3 R MT on suunniteltu erityisen hiljaiseksi kehittämällä äänen absorptiota ja eristämistä parantavia ratkaisuja.

Keskeinen ääntä vaimentava rakenne on kolmikerroksinen: se muodostuu metallikotelosta, eristävästä ilmakerroksesta ja erillisestä kerroksesta äänieristemateriaalia.

Rakenteiden kautta välittyvää ääntä vaimennetaan kaksinkertaisella järjestelmällä: ulko-yksikön alla on erillinen äänenvaimennuslevy, joka on kiinnitetty pohjalevyyn kumityynyillä.



Uusi kaksoisuiskutuskompressor

Uuden ilma-vesilämpöpumpun suunnittelun aikana Daikin Europe teki syvästi yhteistyötä Daikin Japanin kanssa uusien huippuluokan komponenttien kehittämiseksi. Daikin Altherma 3 R MT on saatavana kolmessa teholuokassa (8-10-12) ja lähtevän veden lämpötila on jopa 65 °C.

Vaikuttavaa suorituskykyä

Kuten muutkin energiaremontteihin suunnitellut lämpöpumppe, niin myös Daikin Altherma 3 R MT on saanut erinomaiset energiamerkinnät.



35 °C ja 55 °C
lämmitys



Yksi ratkaisu, monta yhdistelmää

Daikin Altherma 3 R mukautuu tarpeisiisi: voit valita sekä sisäyksikön että ulkoyksikön erikseen ja näin pystyt sovittamaan järjestelmän oman kotisi lämmitys-, jäähdytys- ja käyttövesitarpeiden mukaan.

Ulkoyksikkö

Kolmen eri teholuokan ulkoyksiköt: 8-10-12



Sisäyksikkö integroidulla rst-lämminvesivaraajalla

Kompakti sisäyksikkö tarvitsee vain 595 x 625 mm lattiatilaa. Ruostumattoman lämminvesivaraajan tilavuus on lämpimän käyttöveden tarpeesta riippuen 180 tai 230 litraa.

Seinään kiinnitettävä pieni sisäyksikkö ilman varaajaa

Malliston pienin sisäyksikkö on kytkettävä erilliseen lämminvesivaraajaan käyttöveden lämmittämistä varten.



Astu mukavuusalueelle

toiminnallisuus ratkaisee

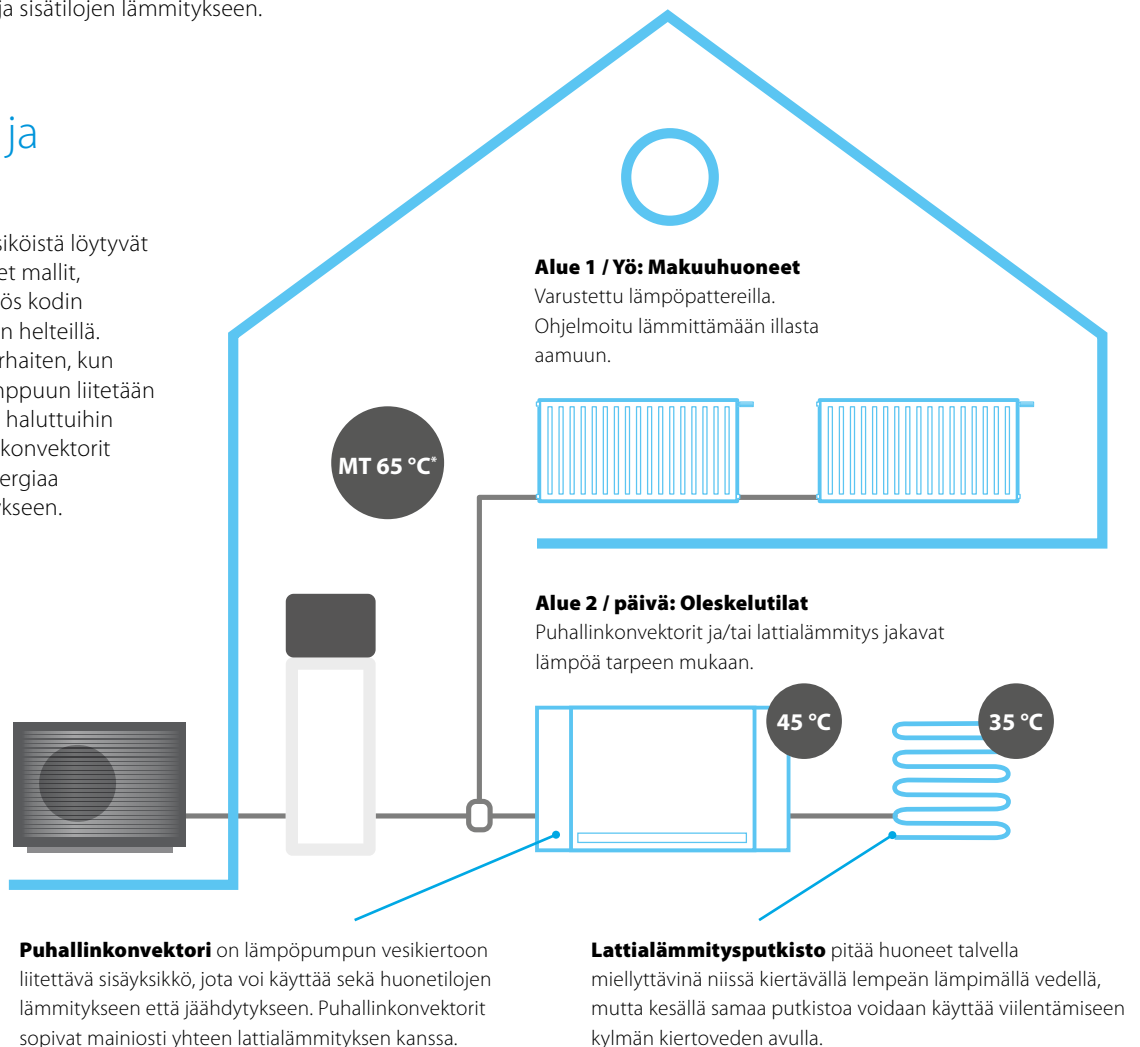
Daikinin "kolme plussaa" merkitsevät tarpeitasi parhaiten vastaavia ominaisuuksia. Valitsemalla sopivan sisäyksikön voit räätälöidä Daikin-lämmitysjärjestelmän sopimaan juuri sinun kotiisi. Vaihtoehtoja on kolme: pelkkä lämmitys, lämmitys ja jäähdytys tai kahden lämmityspiirin järjestelmä.

+ Vain lämmitys

Molemmista sisäyksiköistä on saatavana pelkästään lämmittävät mallit käyttöveden ja sisätilojen lämmitykseen.

+ Lämmitys ja jäähdytys

Molemmista sisäyksiköistä löytyvät myös kaksisuuntaiset mallit, jotka soveltuvat myös kodin viilentämiseen kesän helteillä. Jäähdytys toimii parhaiten, kun ilma-vesilämpöpumppuun liitetään puhallinkonvektorit haluttuihin huoneisiin. Puhallinkonvektorit soveltuvat myös energiaa säästävään lämmitykseen.



+ Kahden lämmityspiirin ohjaus

Lämminvesivaraajalliset mallit ovat saatavilla myös kahden lämmityspiirin ohjauksella. Tällöin talossa voi olla kaksi toisistaan riippumattomasti säädettävää lämmitysaluetta.

Esimerkiksi pesutilojen ympärivuotinen lämmitys varmistaa että pesuhuone on sopivan lämmin myös kesällä. Samaan aikaan olohuoneen ja makuuhuoneiden lämmitystä voidaan hallita siten, että niitä ei lämmitetä tarpeettomasti.

* Daikin Altherma 3 R MT tuottaa jopa 70 °C vettä lämmitysjärjestelmään (teholuokat 8-10-12).

Lattiamallinen sisäyksikkö lämminvesivaraajalla

Miksi valita lattiamallinen sisäyksikkö integroidulla lämminvesivaraajalla?

Lattiamallinen Daikin Altherma 3 -sisäyksikkö on ihanteellinen kun tarvitaan **lämmitystä, jäähdytystä ja lämmintä käyttövettä** remontoitavaan taloon tai uuteen suureen asuntoon.

Integroitu sisäyksikkö säästää tilaa ja asennusaikaa

- › Yhdistetty ruostumaton 180 tai 230 litran lämminvesivaraaja ja lämpöpumppu on nopea asennettava verrattuna perinteisiin järjestelmiin.
- › Kaikki putkisto-osat ovat mukana, jolloin ylimääräisiä osia ei tarvitse hankkia.
- › Piirikortti ja putkisto-osat ovat helposti käsillä laitteen etuosassa.
- › Pieni tilantarve 600 x 600 mm
- › Integroitu 9 kW lisälämmitin
- › Kahden lämmityspiirin ohjauksella varustetut mallit mahdollistavat esimerkiksi kosteiden tilojen lattialämmityksen ja oleskelutilojen lämpöpattereiden joustavan hallinnan.

Lämmin käyttövesi

Lämmitys ja jäähdytys



Lattialämmitys
tai vesipatterit

All-in one design

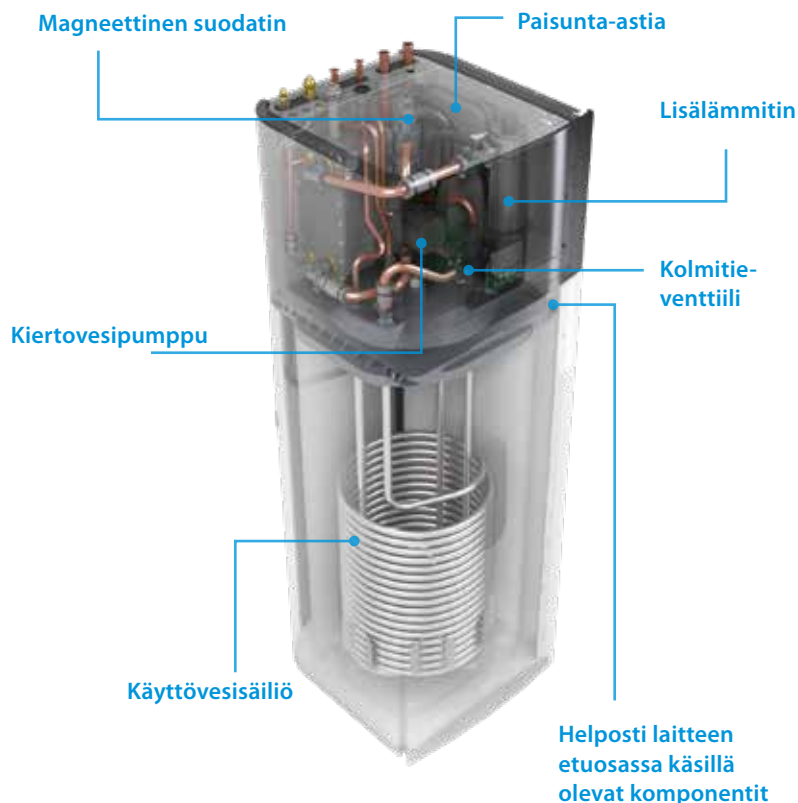
Pienempi tilantarve ja korkeus

Verrattuna perinteisiin split-malleihin, joissa on seinälle kiinnitettävä sisäyksikkö ja erillinen varaaja, integroitu sisäyksikkö vaatii merkittävästi vähemmän tilaa.

Vain 600 x 600 mm tilantarve merkitsee sitä, että integroitu sisäyksikkö vie saman verran tilaa kuin muutkin kodinkoneet, kuten pakastin tai pesutorni.

Asennus on helppoa, sillä putkilähdöt on sijoitettu laitteen yläosaan eikä sivuille tarvitse jättää ylimääräistä tilaa. Korkeussuunnassa riittää kahden metrin tila: 180 litran lämminvesivaraajalla varustetun yksikön korkeus on 1,65 m ja 230 litran tankilla 1,85 metriä.

Tyylikäs design ja moderni ulkoasu korostavat yksikön kompaktia kokoa ja saavat sen sulautumaan muiden kodinkoneiden viereen vaikkapa kodinhoituhuoneeseen.



Kehittynyt käyttöliittymä



Daikin Eye

Intuitiivinen "Daikinin silmä" kertoo reaaliajassa järjestelmän tilan.

Sininen ja kaikki on OK!
Kun väri on punainen jotain on vialla.

Nopea konfiguraatio

Uudella käyttöliittymällä et tarvitse kymmentäkään vaihtoa perusasetusten tekemiseen. Testisyklien avulla voit tarkastaa onko laite käyttökunnossa.

Helppokäyttöinen

Työskentele supernopeasti uudella käyttöliittymällä: vain muutama painike ja kaksi navigointinappulaa.

Tyylikäs design

Käyttöliittymä on suunniteltu erittäin intuitiiviseksi. Korkeakontrastisen värinäytön käytännölliset näkymät helpottavat asentajan ja huollon työtä.

Integroitu sisäyksikkö



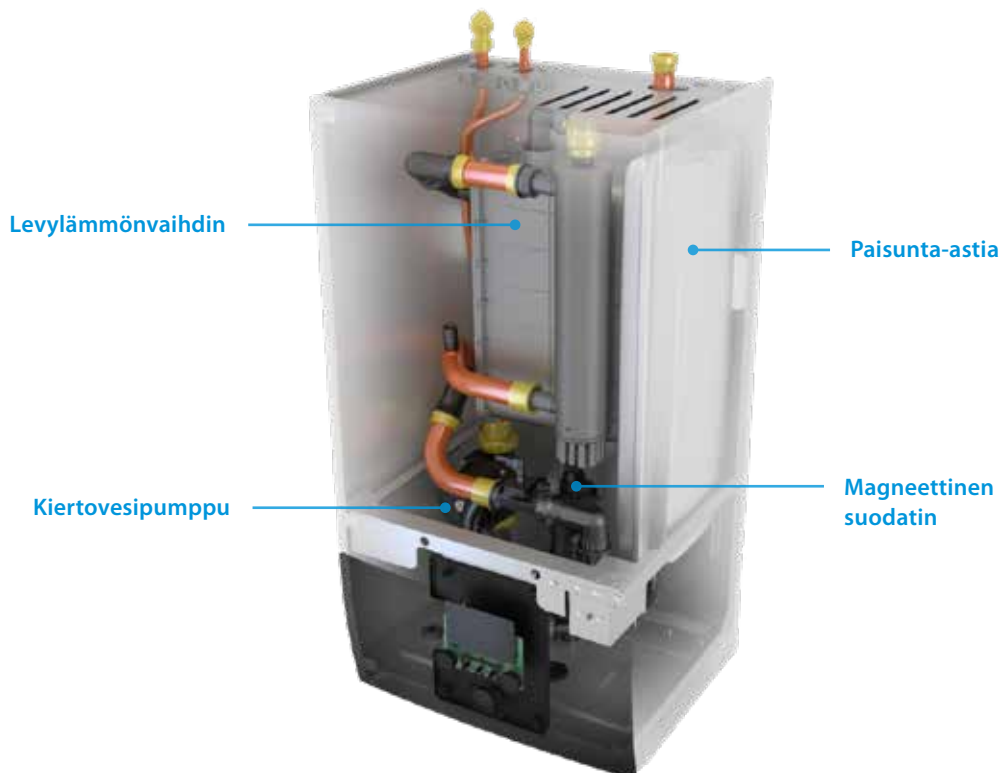
Seinään kiinnitettävä sisäyksikkö ilman varaajaa

Miksi valita seinälle asennettava Altherma-sisäyksikkö?

Seinäasenteinen Daikin Altherma 3 on helppo ja nopea asentaa. Sillä voi sekä lämmittää että jäähdyttää ja sisäyksikköön voi liittää erillisen käyttövesivaraajan.

Joustavuutta asennukseen + liitäntä lämpimälle käyttövedelle

- › Mukana kaikki putkisto-osat, joten asennusta varten ei tarvitse hankkia mitään ylimääräistä.
- › Piirilevy ja putkisto-osat on sijoitettu laitteen etuosaan helposti käsiteltäviksi
- › Kompaktien mittojen vuoksi tilantarve on vähäinen eikä sivuille tarvita juurikaan tilaa.
- › Tyylikäs muotoilu sopii yhteen muiden kodinkoneiden kanssa.
- › Voidaan kytkeä erilliseen lämminvesivaraajaan



Joustava ratkaisu, kun tilaa on rajoitetusti

Vaihtoehtona on saatavilla tilantarpeeltaan pieni, vain 390 mm syvä ja 840 mm korkea seinämallinen yksikkö. Seinämällisen sisäyksikön voi liittää jo olemassa olevaan käyttövesivaraajaan tai uuteen erilliseen lämminvesivaraajaan.

Erillinen varaaja tuo myös joustavuutta, kun lämmitysjärjestelmää sovitetaan erilaisiin käyttöveden tarpeisiin. Daikinin rst-käyttövesivaraajan voit valita oman lämpimän käyttöveden tarpeen mukaan 150, 180, 200, 250 tai 300 litran yksiköistä.



Esimerkki asennuksesta erillisen lämminvesivaraajan kanssa

Lämmitys ja jäähdytys



Daikin Altherma 3 R MT

Lattiamallisella sisäyksiköllä varustettu ilma-vesilämpöpumppu lämmitykseen ja lämpimän käyttöveden tuottamiseen.

- › Lämpöpumpun ja 180 tai 230 litran lämminvesivaraajan helposti asennettava yhdistelmä
- › Energiatehokas ilma-vesilämpöpumpuun perustuva ratkaisu pelkkään tilojen ja käyttöveden lämmitykseen
- › Nopea käyttöönotto
- › Kaikki putkisto-osat valmiiksi asennettuna jo tehtaalla
- › Laitteen tyylikäs muotoilu sulautuu muihin kodinkoneisiin



Energiatohokkuus				ELVH + ERRA	12S18E9W + 08EW1	12S23E9W + 08EW1	12S18E9W + 10EW1	12S23E9W + 10EW1	12S18E9W + 12EW1	12S23E9W + 12EW1
Tilojen lämmitys	Keskim. ilmaston veden lähtö 55 °C	Yleinen	SCOP		3,42		3,43		3,53	
			η _s (Vuosihiötysuhde lämmitys)	%		134			138	
	Keskim. ilmaston veden lähtö 35 °C	Yleinen	SCOP		4,81		4,84			
			η _s (Vuosihiötysuhde lämmitys)	%		190		191		
Käyttöveden lämmitys	Keskim. ilmasto	Yleinen	Ilmoitettu kuormitusprofiili							
			COP	dhw	2,8	3,05	2,8	3,05	2,8	3,05
	Käyttövesi energiatohokkuus	Yleinen	η _s (veden lämm. tehokkuus)	%	120	130	120	130	120	130
			Energialuokka lämmitys			A+++		L		A+
Sisäyksikkö				ELVH	12S18E9W	12S23E9W	12S18E9W	12S23E9W	12S18E9W	12S23E9W
Kotelointi	Väri	Valkoinen + musta								
	Materiaali	Pinoitettu levy								
Mitat	Korkeus x leveys x syvyys	mm	1,655 x 595 x 634	1,855 x 595 x 634	1,655 x 595 x 634	1,855 x 595 x 634	1,655 x 595 x 634	1,855 x 595 x 634	1,655 x 595 x 634	1,855 x 595 x 634
Paino	Unit	kg	120	129	120	129	120	129	120	129
Säiliö	Tilavuus	l	180	230	180	230	180	230	180	230
			Maksimilämpötila	°C			70			
	Korroosiosuojaus	bar				10				
			Peittaus							
Toiminta-alue	Lämmitys	Vesi	Ulkolämpötila Min.~maks.	°C			-25 ~ 25			
			Min.~maks.	°C			15 ~ 65			
	Käyttövesi	Vesi	Ulkolämpötila Min.~maks.	°C			-25 ~ 35			
			Min.~maks.	°C			25 ~ 62			
Ääniteho	Nim.	dBA			44					
Äänenpaine	Nim.	dBA			30					
Ulkoyksikkö				ERRA	08EW1	10EW1		12EW1		
Mitat	Korkeus x leveys x syvyys	mm			1,003 x 1,270 x 533					
Paino		kg			107					
Kompressorit	Määrä				1					
	Tyyppi				Hermeettisesti suljettu keinukompressorit					
Toiminta-alue	Lämmitys	Min.~maks.	°CDB		-25 ~ 25					
	Jäähdytys	Min.~maks.	°CDB		10 ~ 43					
	Käyttövesi	Min.~maks.	°CDB		-25 ~ 35					
Kylmäaine	Tyyppi	GWP			R-32					
					675					
	Määrä	kg			3,25					
	Määrä	TCO _{Eq}			2,19					
LW(A) Ääniteho (EN14825)				56						
Äänenpaine (metrin päässä)				41,1						
Virtalähde	Nimi/vaihe/taajuus/jännite	Hz/V		W1/3~/50 /400						
Virta	Suosittelut sulakekoko	A		16						

Sisältää fluorattuja kasvihuonekaasuja

Daikin Altherma 3 R MT F

Lattiamallisella sisäyksiköllä varustettu ilma-vesilämpöpumppu lämmitykseen, jäähdytykseen ja lämpimän käyttöveden tuottamiseen.

- › Lämpöpumpun ja 180 tai 230 litran lämminvesivaraajan helposti asennettava yhdistelmä
- › Energiatehokas ilma-vesilämpöpumpuun perustuva ratkaisu tilojen ja käyttöveden lämmitykseen sekä jäähdyttämiseen
- › Kodin jäähdytys kesän helteillä samalla energiatehokkaalla järjestelmällä
- › Nopea käyttöönotto
- › Kaikki putkisto-osat valmiiksi asennettuna jo tehtaalla
- › Laitteen tyylikäs muotoilu sulautuu muihin kodinkoneisiin



Energiatehokkuus				ELVX + ERRA	12S18E9W + 08EW1	12S23E9W + 08EW1	12S18E9W + 10EW1	12S23E9W + 10EW1	12S18E9W + 12EW1	12S23E9W + 12EW1	
Tilojen lämmitys	Keskim. ilmaston veden lähtö 55 °C	Yleinen	SCOP		3,47		3,48		3,58		
			ηs (Vuosihyötysuhde lämmitys) %	136				140			
	Energialuokka lämmitys			A++							
	Keskim. ilmaston veden lähtö 35 °C	Yleinen	SCOP		4,95		4,98				
ηs (Vuosihyötysuhde lämmitys) %				195		196					
Energialuokka lämmitys			A+++								
Käyttöveden lämmitys	Keskim. ilmasto	Yleinen	Ilmoitettu kuormitusprofiili	L							
			COP	dhw	2,8	3,05	2,8	3,05	2,8	3,05	
	ηwh (veden lämm. tehokkuus) %			120	130	120	130	120	130		
	Käyttövesi energiatehokkuus			A+							

Sisäyksikkö				ELVX	12S18E9W	12S23E9W	12S18E9W	12S23E9W	12S18E9W	12S23E9W
Kotelointi	Väri	Valkoinen + musta								
	Materiaali	Pinnoitettu levy								
Mitat	Korkeus x leveys x syvyys	mm	1,655 x 595 x 634	1,855 x 595 x 634	1,655 x 595 x 634	1,855 x 595 x 634	1,655 x 595 x 634	1,855 x 595 x 634	1,655 x 595 x 634	1,855 x 595 x 634
Paino		kg	120	129	120	129	120	129	120	129
Säiliö	Tilavuus	l	180	230	180	230	180	230	180	230
	Maksimilämpötila	°C	70							
	Maksimipaine	bar	10							
	Korroosiosuojaus		Peittaus							
Toiminta-alue	Lämmitys	Ulkolämpötila Min.-maks.	°C							
		Vesi Min.-maks.	°C							
	Käyttövesi	Ulkolämpötila Min.-maks.	°C							
		Vesi Min.-maks.	°C							
Ääniteho	Nim.	dBA	44							
Äänenpaine	Nim.	dBA	30							

Ulkoyksikkö				ERRA	08EW1	10EW1	12EW1
Mitat	Korkeus x leveys x syvyys	mm	1,003 x 1,270 x 533				
Paino		kg	107				
Kompressor	Määrä		1				
	Tyyppi		Hermeettisesti suljettu keinukompressor				
Toiminta-alue	Lämmitys	Min.-maks.	°CDB				
	Jäähdytys	Min.-maks.	°CDB				
	Käyttövesi	Min.-maks.	°CDB				
Kylmäaine	Tyyppi		R-32				
	GWP		675				
	Määrä	kg	3,25				
	Määrä	TCO _{Eq}	2,19				
LW(A) Ääniteho (EN14825)			56				
Äänenpaine (metrin päässä)			41,1				
Virtalähde	Nimi/vaihe/taajuus/jännite	Hz/V	W1/3~/50 /400				
Virta	Suosittelun sulakekoko	A	16				

Sisältää fluorattuun kasvihuonekaasuun

Daikin Altherma 3 R MT F

Lattiamallisella sisäyksiköllä varustettu ilma-vesilämpöpumppu kahden lämmityspiirin ohjauksella

- › Lämpöpumpun ja 180 tai 230 litran lämminvesivaraajan helposti asennettava yhdistelmä
- › Kahden lämmityspiirin ohjaus mahdollistaa esimerkiksi lattialämmityksen ja pattereiden energiaa säästävän hyödyntämisen
- › Nopea käyttöönotto
- › Kaikki putkisto-osat valmiiksi asennettuna jo tehtaalla
- › Laitteen tyylikäs muotoilu sulautuu muihin kodinkoneisiin



Energiatehokkuus				ELVZ + ERRA	12S18E9W + 08EW1	12S23E9W + 08EW1	12S18E9W + 10EW1	12S23E9W + 10EW1	12S18E9W + 12EW1	12S23E9W + 12EW1	
Tilojen lämmitys	Keskim. ilmaston veden lähtö 55 °C	Yleinen	SCOP		3,42		3,43		3,58		
			ηs (Vuosihiötysuhde lämmitys)	%	134		134		138		
	Keskim. ilmaston veden lähtö 35 °C	Yleinen	SCOP		4,81		4,84				
			ηs (Vuosihiötysuhde lämmitys)	%	190		191				
Käyttöveden lämmitys	Yleinen ilmasto	Ilmoitettu kuormitusprofiili									
			COP	dhw	2,8	3,05	2,8	3,05	2,8	3,05	
	Keskim. ilmasto	Käyttövesi energiatehokkuus	ηwh (veden lämm. tehokkuus)	%	120	130	120	130	120	130	
							A+				
Sisäyksikkö				ELVZ	12S18E9W	12S23E9W	12S18E9W	12S23E9W	12S18E9W	12S23E9W	
Kotelointi	Väri	Valkoinen + musta									
	Materiaali	Pinoitettu levy									
Mitat	Korkeus x leveys x syvyys	mm	1,655 x 595 x 634	1,855 x 595 x 634	1,655 x 595 x 634	1,855 x 595 x 634	1,655 x 595 x 634	1,855 x 595 x 634	1,655 x 595 x 634	1,855 x 595 x 634	
Paino		kg	133	141	133	141	133	141	133	141	
Säiliö	Tilavuus	l	180	230	180	230	180	230	180	230	
	Maksimilämpötila	°C	70								
	Maksimipaine	bar	10								
	Korroosiosuojaus		Peittaus								
Toiminta-alue	Lämmitys	Ulkolämpötila	Min.-maks.	°C							
		Vesi	Min.-maks.	°C							
	Käyttövesi	Ulkolämpötila	Min.-maks.	°C							
		Vesi	Min.-maks.	°C							
Ääniteho	Nim.	dBA	44								
Äänenpaine	Nim.	dBA	30								
Ulkoyksikkö				ERRA	08EW1	08EW1	10EW1	10EW1	12EW1	12EW1	
Mitat	Korkeus x leveys x syvyys	mm	1,003 x 1,270 x 533								
Paino		kg	107								
Kompressori	Määrä		1								
	Tyyppi		Hermeettisesti suljettu keinukompressori								
Toiminta-alue	Lämmitys	Min.-maks.	°CDB								
	Jäähdytys	Min.-maks.	°CDB								
	Käyttövesi	Min.-maks.	°CDB								
Kylmäaine	Tyyppi		R-32								
	GWP		675								
	Määrä	kg	3,25								
	Määrä	TCO _{Eq}	2,19								
LW(A) Ääniteho (EN14825)			56								
Äänenpaine (metrin päässä)			41,1								
Virtalähde	Nimi/vaihe/taajuus/jännite	Hz/V	W1/3~/50 /400								
Virta	Suosittelua sulakekoko	A	16								

Sisältää fluorattuina kasviuonekaasuja

Daikin Altherma 3 R MT W

Seinälle asennettava vain lämmittävä
ilma-vesilämpöpumppu

- › Kompaktit ulkomitat mahdollistavat asentamisen pieniinkin tiloihin
- › Liitettävissä ulkoiseen lämminvesivaraajaan
- › Nopea käyttöönotto
- › Kaikki putkisto-osat valmiiksi asennettuna jo tehtaalla
- › Laitteen tyylikäs muotoilu sulautuu muihin kodinkoneisiin



Energiehokkuus				ELBH + ERRA	12E9W + 08EW1	12E9W + 10EW1	12E9W + 12EW1
Tilojen lämmitys	Keskim. ilmaston veden lähtö 55 °C	Yleinen	SCOP		3,42	3,42	3,42
			ηs (Vuosihiötysuhde lämmitys)	%	134	134	138
			Energialuokka lämmitys		A++	A++	A++
	Keskim. ilmaston veden lähtö 35 °C	Yleinen	SCOP		4,81	4,84	4,84
			ηs (Vuosihiötysuhde lämmitys)	%	190	191	191
			Energialuokka lämmitys		A+++	A+++	A+++
Sisäyksikkö				ELBH	12E6V	12E6V	12E6V
Kotelointi	Väri	Valkoinen + musta					
	Materiaali	Hartsia ja pelti					
Mitat	Korkeus x leveys x syvyys			mm	840 x 440 x 390		
Paino				kg	48,5		
Toiminta-alue	Lämmitys	Ulkolämpötila	Min.~maks.	°C	-25 ~ 25		
			Vesi	Min.~maks.	°C	15 ~ 65	
	Käyttövesi	Ulkolämpötila	Min.~maks.	°C	-25 ~ 35		
			Vesi	Min.~maks.	°C	25 ~ 62	
Ääniteho	Nim.			dBA	44		
Äänenpaine	Nim.			dBA	30		
Ulkoyksikkö				ERRA	08EW1	10EW1	12EW1
Mitat	Korkeus x leveys x syvyys			mm	1,003 x 1,270 x 533		
Paino				kg	107		
Kompressori	Määrä				1		
	Tyyppi	Hermeettisesti suljettu keinukompressori					
Toiminta-alue	Lämmitys	Min.~maks.		°CDB	-25 ~ 25		
	Käyttövesi	Min.~maks.		°CDB	-25 ~ 35		
Kylmäaine	Tyyppi	R-32					
	GWP	675					
	Määrä			kg	3,25		
	Määrä			TCO _{Eq}	2,19		
LW(A) Ääniteho (EN14825)					56	56	56
Äänenpaine (metrin päässä)					41,1	41,1	41,1
Virtalähde	Nimi/vaihe/taajuus/jännite			Hz/V	W1/3~/50 /400	W1/3~/50 /400	W1/3~/50 /400
Virta	Suositeltu sulakekoko			A	16	16	16

Sisältää fluorattuja kasvihuonekaasuja

Daikin Altherma 3 R MT W

Seinälle asennettava lämmittävä ja jäädyttävä ilma-vesilämpöpumppu

- › Kompaktit ulkomitat mahdollistavat asentamisen pieniinkin tiloihin
- › Liitettävissä ulkoiseen lämminvesivaraajaan
- › Kodin energiatehokas viilennys kesähelteillä samalla järjestelmällä
- › Nopea käyttöönotto
- › Kaikki putkisto-osat valmiiksi asennettuna jo tehtaalla
- › Laitteen tyylikäs muotoilu sulautuu muihin kodinkoneisiin



Energiatehokkuus				ELBX + ERRA	12E9W + 08EW1	12E9W + 10EW1	12E9W + 12EW1
Tilojen lämmitys	Keskim. ilmaston veden lähtö 55 °C	Yleinen	SCOP		3,47	3,48	3,58
			η _s (Vuosihyötysuhde lämmitys)	%	136	136	140
	Keskim. ilmaston veden lähtö 35 °C	Yleinen	Energialuokka lämmitys		A++		
			SCOP		4,95	4,98	4,98
			η _s (Vuosihyötysuhde lämmitys)	%	195	196	196
			Energialuokka lämmitys		A+++		
Sisäyksikkö				ELBX	12E9W	12E9W	12E9W
Kotelointi	Väri				Valkoinen + musta		
	Materiaali				Hartsia ja pelti		
Mitat	Korkeus x leveys x syvyys			mm	840 x 440 x 390		
Paino				kg	48,5		
Toiminta-alue	Lämmitys	Ulkolämpötila	Min.–maks.	°C	-25 ~25		
			Vesi	Min.–maks.	°C	15 ~65	
	Käyttövesi	Ulkolämpötila	Min.–maks.	°C	-25 ~35		
			Vesi	Min.–maks.	°C	25 ~62	
Ääniteho	Nim.			dB(A)	44		
Äänenpaine	Nim.			dB(A)	30		
Ulkoyksikkö				ERRA	08EW1	10EW1	12EW1
Mitat	Korkeus x leveys x syvyys			mm	1,003 x 1,270 x 533		
Paino				kg	107		
Kompressorit	Määrä				1		
	Tyyppi				Hermeettisesti suljettu keinukompressorit		
Toiminta-alue	Lämmitys	Ulkolämpötila	Min.–maks.	°CDB	-25 ~ 25		
			Käyttövesi	Min.–maks.	°CDB	-25 ~ 35	
Kylmäaine	Tyypit				R-32		
		GWP				675	
	Määrä			kg	3,25		
	Määrä			TCO _{Eq}	2,19		
LW(A) Ääniteho (EN14825)				56	56	56	
Äänenpaine (metrin päässä)				41,1	41,1	41,1	
Virtalähde	Nimi/vaihe/taajuus/jännite			Hz/V	W1/3~/50/400	W1/3~/50/400	W1/3~/50/400
Virta	Suosittelut sulakekoko			A	16	16	16

Sisältää fluorattuja kasvihuonekaasuja

Käyttövesivaraaja

Erillinen seinämallisiin ilma-vesilämpöpumppeihin liitettävä lämminvesivaraaja. Laaja valikoima eri tilavuuksia lämpimän käyttöveden tarpeen mukaan.

- › Koot 150, 180, 200, 250 ja 300 litraa
- › Ruostumatonta terästä



EKHWS(U)-D

Accessory		EKHWS/EKHWP	150D3V3	180D3V3	200D3V3	250D3V3	300D3V3	150D3V3	180D3V3	200D3V3	250D3V3	300D3V3
Kotelointi	Väri		Neutraali valkoinen									
	Materiaali		Epoksinnoitettu teräs									
Säiliö	Tilavuus	l	145	174	192	242	292	145	174	192	242	292
	Materiaali		Ruostumaton teräs (EN 1.4521)									
Maksimilämpötila		°C	75									
	Lämpöhäviö	kWh/24h	1.1 (1)	1.2 (1)	1.3 (1)	1.4 (1)	1.6 (1)	1.1 (1)	1.2 (1)	1.3 (1)	1.4 (1)	1.6 (1)
Energialuokka			B									
	Käyttövesi	Määrä	1									
Lämmönvaihdin	Putkimateriaali		Ruostumaton teräs (EN 1.4521)									
	Pinta-ala	m ²	1.050	1.400		1.800		1.050	1.400		1.800	
Kierukan tilavuus		l	4.9	6.5		8.2		4.9	6.5		8.2	
	Käyttöpaine	bar	10									
Lisälämmitin	Kapasiteetti	kW	3									
Virtalähde	Vaihe / taajuus / jännite	Hz/V	1~/50/230									
Paino tyhjänä	Empty	kg	45 - 45	50 - 50	53 - 53	58 - 58	63 - 63	45 - 45	50 - 50	53 - 53	58 - 58	63 - 63
Säiliön paino	Standing Unit	S - Empty heat loss W - kg	45 - 45	50 - 50	55 - 53	60 - 58	68 - 63	45 - 45	50 - 50	55 - 53	60 - 58	68 - 63
	Storage Unit	V - Empty volume l - kg	145 - 45	174 - 50	192 - 53	242 - 58	292 - 63	145 - 45	174 - 50	192 - 53	242 - 58	292 - 63

Yhdistelmätaulukko ja lisävarusteet

			H/O
			3 R MT
			ELVH12S18E6V
			ELVH12S18E9W
			ELVH12S23E6V
			ELVH12S23E9W
Tyyppi	Kuvaus	Malli	
Ulkoyksikkö		ERRA08EV3/W1	◉
		ERRA10EV3/W1	◉
		ERRA12EV3/W1	◉
Ohjaimet	Madoka langallinen huonetermostaatti	BRC1HHDK/S/W	◉
	Langattomat huonetermostaattit	EKRTRB	◉
	Langallinen digitaalinen termostaatti	EKRTWA	◉
	WLAN-sovitin	BRP069A71	◉
	LAN module	BRP069A62	◉
	WLAN-kortti	BRP069A78	◉ (1)
	Langallinen digitaalinen termostaatti	EKWCTRD1I1V3	◉
	Langallinen analoginen termostaatti	EKWCTRAN1V3	◉
	Kaskadiohjain	EKCC8-W, DCOM-LT/IO, LT/MB	◉
Käyttövesi	Säiliö ruostumatonta terästä	EKHWS(P)150D3V3	
		EKHWS(P)180D3V3	
		EKHWS(P)200D3V3	
		EKHWS(P)250D3V3	
		EKHWS(P)300D3V3	
	Varustepaketti muiden valmistajien lämminvesivaraajien kytkentää varten	EKHY3PART	
		EKHY3PART2	
Anturit	Ulkoinen anturi EKRTRB huonetermostaatile	EKRTETS	◉
	Apurele smart grid -ohjaussignaaleja varten	EKRELSG	◉
	Sisälämpötilan etäanturi	KRCS01-1	◉ (6)
	Ulkolämpötilan etäanturi	EKRSCA1	◉ (6)
	Kaksiväyhykesarjan ohjauskortti	EKMIKPOA	◉
	Kaksiväyhykesarja (täydellinen)	EKMIKPHA	◉
Muut lisävarusteet	Digitaalinen I/O ohjauskortti	EKRPIHBA	◉ (7)
	Kuormanhallinnan ohjauskortti	EKRPIAHT	◉
	PC USB-kaapeli	EKPCCAB4	◉
	Konversiosarja lattiamallin muuttamiseksi myös jäädyttäväksi	EKHVCONV4	◉
	Konversiosarja seinämällin muuttamiseksi myös jäädyttäväksi	EKHBCONV	
	Lisälämmitinsarja	EKBH3SD	
Daikin Home Control	Huonetermostaatti	EKRCTRD12BA	◉
	Huonetermostaatti 2	EKRCTRD13BA	◉
	Huoneanturi	EKRSEND11BA	◉
	Tukiasema	EKRACPUR1PA	◉
	Patteritermostaatti	EKRVRTR2BA	◉
	Lattialämmityksen säädin	EKRUFHT61V3	◉
	Toimilaite	EKWCVATR1V3	◉
	IO-yksikkö perusmalli	EKR1BD11V3	◉
	IO-yksikkö multi	EKRMBEV1V3	◉
Daikin Home Hub	EKRHH	◉	

(1) Sisältyy mukana tuleviin tarvikkeisiin

(2) Erillinen liitäntäsarja: EKEPRHLT3HX.

(3) Erillinen liitäntäsarja: ETBH; EKEPRHLTSH / ETBX: EKEPRHLTSX.

(4) EKHY3PART can be used if you have a Säiliö in which you can insert the thermistor.

(5) EKHY3PART2 can be used if you have a Säiliö in which you can't insert a thermistor.

(6) Liitettävissä vain sisä- tai ulkoanturi.

(7) Additional relays to allow bivalent Hallinta in combination with external room thermostats are field supply.

(8) Yhteen yksikköön voidaan kytkeä vain yksi lisälämmitin: 3 tai 6* tai 9 kW (*No 6T1-mallin). EKECBU-CO2AF tarvitaan lisälämmittimen liittämiseen.

(9) Vain jäädyttävät mallit.

Lattiamalli, integroitu varaaja		Seinämalli	
Lämmittävä ja jäähdyttävä	Bizone	H/O	Lämmittävä ja jäähdyttävä
3 R MT	3 R MT	3 R MT	3 R MT
ELVX12S18E6V	ELVZ12S18E6V		
ELVX12S18E9W	ELVZ12S18E9W		
ELVX12S23E6V	ELVZ12S23E6V	ELBH12E6V	ELBX12E6V
ELVX12S23E9W	ELVZ12S23E9W	ELBH12E9W	ELBX12E9W
⊙	⊙	⊙	⊙
⊙	⊙	⊙	⊙
⊙	⊙	⊙	⊙
⊙	⊙	⊙	⊙
⊙	⊙	⊙	⊙
⊙	⊙	⊙	⊙
⊙	⊙	⊙	⊙
⊙ (1)	⊙ (1)	⊙ (1)	⊙ (1)
⊙	⊙	⊙	⊙
⊙	⊙	⊙	⊙
⊙	⊙	⊙	⊙
		⊙	⊙
		⊙	⊙
		⊙	⊙
		⊙	⊙
		⊙	⊙
		⊙	⊙
		⊙	⊙
		⊙ (4)	⊙ (4)
		⊙ (5)	⊙ (5)
⊙	⊙	⊙	⊙
⊙	⊙	⊙	⊙
⊙ (6)	⊙ (6)	⊙ (6)	⊙ (6)
⊙ (6)	⊙ (6)	⊙ (6)	⊙ (6)
⊙		⊙	⊙
⊙		⊙	⊙
⊙ (7)	⊙ (7)	⊙ (7)	⊙ (7)
⊙	⊙	⊙	⊙
⊙	⊙	⊙	⊙
	⊙		
		⊙	
⊙	⊙	⊙	⊙
⊙	⊙	⊙	⊙
⊙	⊙	⊙	⊙
⊙	⊙	⊙	⊙
⊙	⊙	⊙	⊙
⊙	⊙	⊙	⊙
⊙	⊙	⊙	⊙
⊙	⊙	⊙	⊙
⊙	⊙	⊙	⊙
⊙	⊙	⊙	⊙
⊙	⊙	⊙	⊙

Hallitse lämmitystä ja jäähdytystä mistä tahansa, milloin tahansa

Onecta

Onecta tottelee puhetta

Daikin-lämpöpumppujen ohjaus on nyt helpompaa ja mukavempaa kuin koskaan ennen. Daikin Altherma 3 R MT:ssä on Wifi vakiona. Onectan puheohjaus taas toimii myös Google Assistantin ja Amazon Alexan kanssa.

Hallitse

Säädi järjestelmää vuodenajan ja omien tarpeidesi mukaan.

- Säädi lämmitystä ja käyttöveden lämpötilaa
- Kaverit saunomassa? Lisää tehoa veden lämmitykseen

Seuraa

Yhdellä silmäyksellä yleiskuva lämmitysjärjestelmän toiminnasta ja energiankulutuksesta.

- Seuraa lämmitysjärjestelmän tilaa
- Seuraa energiankulutusta päivä-, viikko- ja kuukausitasolla

Ajasta

Ajasta eri tilojen lämmitystä, jäähdytystä ja käyttöveden lämmitystä. Jopa kuusi ajastettua tapahtumaa joka päivälle.

- Ajasta lämmitys ja jäähdytys.
- Säästä energiaa loma-asetuksella



onecta

Käytettävissä olevat toiminnallisuudet riippuvat järjestelmän tyypistä, asetuksista ja toimintatilasta. Sovelluksen toiminta edellyttää sekä mobiililaitteelta että lämpöpumpulta toimivaa verkkoyhteyttä.



Skannaa qr-koodit

- Lataa sovellus puhelimeesi



- Rekisteröi laitteesi lisätakuuta varten



Daikin Europe Suomen sivuliike Äyritie 16, Plaza Business Park • 01510 Vantaa • puh. 010 309 0220 • info@daikin.fi • www.daikin.fi

JÄLLEENMYYJÄ MR.LVI LÄMPÖPUMPPUHUOLTO.COM



myymälä: Muuntotie 1 D 3
01510 Vantaa
puhelin: 010 666 72 82
e-mail: info@mrlvi.fi
avoinna: ma-pe klo 8-16

KLIKKAA
VERKKO-
KAUPPAAN!



ECPEN23-767

09/23



Tuotetta ja teknisiä tietoja voidaan muuttaa ilman erillistä ilmoitusta, koska Daikin parantaa jatkuvasti tuotteitaan. Daikin tai valtuutetut jälleenmyyjät eivät ole vastuussa esitteen mahdollisista virheistä.

Painettu ympäristöstävälliselle paperille

Daikin Suomi [Find us on](#)

Daikin Finland [LinkedIn](#)

Daikin Finland [YouTube](#)

Lisää tietoa verkkosivuilla: www.daikin.fi